



HANG UP

230-



Socket/Leuchtmittel:
G13/T8 EnergySaver (excl.)
2x 36W

Material:
Aluminium

Maße:
L/B/H: 161/13/7 cm

Zubehör/Lieferumfang:
VVG (incl.)
Rosette (excl.)
Zuleitung (excl.)

Hinweis:
Die Rasterleuchte besitzt einen Hochglanzreflektor mit Chromraster für ein nach unten abstrahlendes, blendfreies Licht.
Die elektrische Verbindung mehrerer Leuchten ist möglich.

Versionen:
silbergrau

Art. Nr.:
160802

119,00 €

ZUBEHÖR für Hang Up

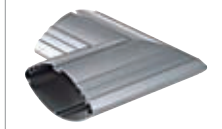


Verbindungsset
silbergrau

Art. Nr.:
160812

14,80 €

Zum mechanischen Verbinden von zwei Leuchten.



Eckverbinder
silbergrau
L/B/H: 18/18/7 cm

Art. Nr.:
160822

39,90 €



Rosette Tron
silbergrau
Zugentlastung (incl.)
L/B/H: 7,4/4/2,5 cm

Art. Nr.:
925190

12,90 €

PD 101 T5

230-



Socket/Leuchtmittel:
G5/T5 EnergySaver (excl.)
54W

Material:
Aluminium

Maße:
L/B/H: 120/7/8 cm
Rosetten-L/B/H: 7,5/7,5/2,5 cm

Zubehör/Lieferumfang:
EVG (incl.)
Rosette (incl.)

Hinweis:
Leuchten können mit Verbinderset verbunden werden.
Hierzu wird ein Set benötigt.
Dimmbar mit 1-10 V

Ergänzende Produkte:
Seite 177



Versionen:
silbergrau

Art. Nr.:
158304

298,00 €

Leuchtmittlempfehlung:
54W warmweiß
548054
9,90 €/Stk.
(VE s. Seite 616)

PD 102 T5

230-



Socket/Leuchtmittel:
G5/T5 EnergySaver (excl.)
2x 54W

Material:
Aluminium

Maße:
L/B/H: 120/18/8 cm
Rosetten-L/B/H: 7,5/7,5/2,5 cm

Zubehör/Lieferumfang:
EVG (incl.)
Rosette (incl.)

Hinweis:
Leuchten können mit Verbinderset verbunden werden.
Hierzu werden zwei Sets benötigt.
Dimmbar mit 1-10 V

Ergänzende Produkte:
Seite 177



Versionen:
silbergrau

Art. Nr.:
158314

449,00 €

Leuchtmittlempfehlung:
54W warmweiß
548054
9,90 €/Stk.
(VE s. Seite 616)

ZUBEHÖR für PD 101 T5 und PD 102 T5

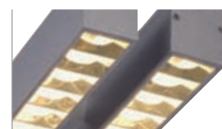


Verbinderset
silbergrau
B/H/T: 7/8/0,5 cm

Zur geradlinigen, mechanischen Verbindung.

Art. Nr.:
158320

9,90 €



Die Pendelleuchten PD 102/105 T5 sind mit einem für Bildschirmarbeitsplätze geeigneten Dark-Light Raster nach DIN 5035-7 ausgestattet.

Dieses ermöglicht einen optimal ausgeleuchteten Arbeitsplatz und blendfreies Licht.